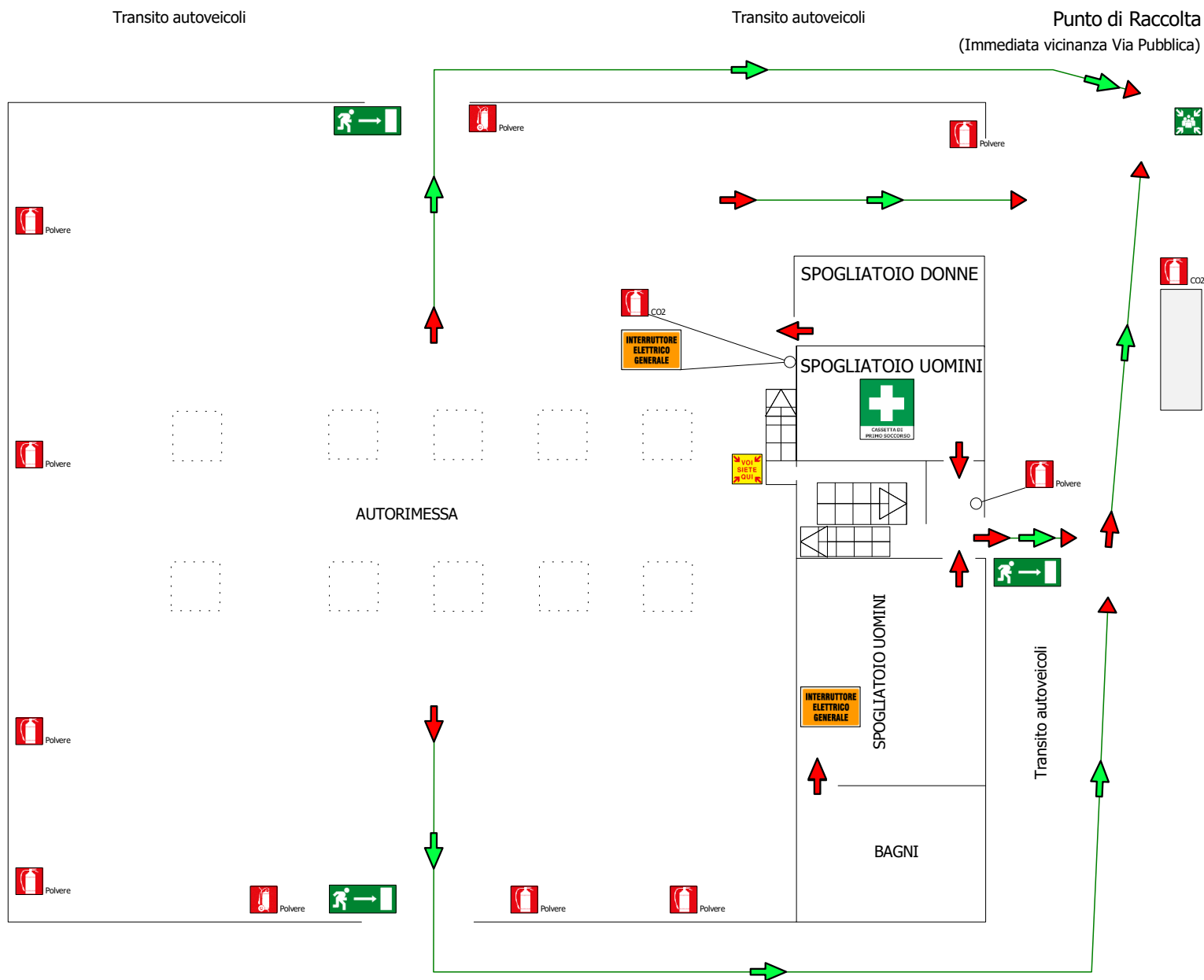


# PLANIMETRIA DI EMERGENZA

## DIPARTIMENTO DI GENZANO DI ROMA

Via degli Artigiani, 21 00045 Genzano di Roma RM

## DIPARTIMENTO PIANO TERRA



### LEGENDA:

- Estintore a CO2
- Estintore a polvere
- E. Carrellato
- Voi siete qui
- Punto di Raccolta (Luogo sicuro)
- Uscita di emergenza
- Percorso di esodo
- Telefono di emergenza
- Quadro elettrico
- Cassetta Primo Soccorso

### RECAPITI TELEFONICI:

Centralino di emergenza interna 06 961 54 012  
Vigili del fuoco 115  
Carabinieri 112  
Servizio pubblico di emergenza 113  
Polizia municipale 06 67 691  
Pronto soccorso sanitario 118  
Acea 800 130 335  
Enel 803 500

### ISTRUZIONI PER TUTTI:

In caso di incendio, attenersi alle seguenti disposizioni:

- mantenere la calma;
- avvertire direttamente il responsabile dell'emergenza o il suo sostituto;
- interrompere immediatamente ogni attività;
- lasciare tutto come si trova senza raccogliere nulla, se non lo stretto necessario;
- accertarsi che la via di fuga sia praticabile;